



Északi boglárka (*Lycaeides idas*) a Kárpát-medencében: története, felismerése és helyzete



Bálint Zsolt

Magyar Természettudományi Múzeum

BEVEZETÉS



Szerencsés gazdagság Szerencstélen hasonlóság

Lycaeides, Plebejides, Plebejus

- Lycaeides: holarktikus
- Plebejides: nyugat-és közép-palearktikus (*Kretania* diszkolorált) – tápnövény specialista (*Astragalus*)
- Plebejus: Transzpalearktikus

Látszólagos rokonság
Hasonló jelenségek

- Egymás mellett vagy egymással együtt élő állományok
- Gondokat okozó terepi felismerés
- Félreismert vagy nem is ismert fajok
- Északi boglárka: ismeretlennek még a neve is félrevezető, semmitmondó!





TÖRTÉNETI ELŐZMÉNYEK

A = *argyrognomon*, **I** = *idas*

Bonyodalmak, pontatlanságok

- *Papilio argus* Linnaeus, 1758
- *Papilio idas* Linnaeus, 1761
- *Papilio aegon* [Schiffemüller], 1775
- *Papilio argyrognomon*
Bergsträsser, 1779
- *Papilio ismenias* Meigen, 1829

Heydeman 1931 próbálja megoldani az Argus-Ismenias problémakört.

Stempffer és Schmidt (1932) revideálja az argyrognomon (= idas) és az ismenias (= argyrognomon) közép-Európai rasszait.

Az ICZN 1954-ben rendezi a 269. számú határozatával a csoport nevezéktanát. Ezt használjuk ma is.

- Kovács Lajos (1954) – **A** = országszerte (43 lelőhely); **I** = Sopron, Kisbalaton, Budai-h., Gödöllő k., Peszér k., Bükk-hegység.
- Szabó Richárd (1956) – **A** (ssp. *argyropeza*) = mindenütt, t: *Coronilla varia*; **I** (ssp. *acraeon*) = Eger, Pécel, Isaszeg, Gyón, Szigetszentmiklós, Budapest, Kispöse, t: *Calluna vulgaris*.
- Gozmány László (1968) – **A** = mindenütt, t: nincs megadva; **I** (ssp. *acraeon*) = Zempléni-hegység, Eger, Pécel, Isaszeg, Gyón, Szigetszentmiklós, Budapest környéke, Kisbalaton Kispöse, Sopron, t: pillangósok.
- Bálint Zsolt (1996) – **A** = mindenütt, t: *Astragalus glycyphyllos*, *Coronilla varia*; **I** = Pannonicum (szigetszerű), Praenoricum (sokhelyütt), t: *Cytisus albus*.
- Gergely és mtsai (2017) – **A** = mindenütt, T: pillangósok; **I** = Beregi-sík, Északi-középhegység, Budapest és tágabb környéke, Dunántúl (több pontján), nyugati határszél; t: pillangósok (*Anthyllis*, *Cytisus*, *Medicago*, *Sarothamnus*).

FELISMERÉS



Mit írnak a szomszédok?

- Nagy általánosságok, elnagyoltságok
- Kevés konkrétum
- Olykor hibás vagy nem elég informatív képanyag

Kritikátlan kompilációk,
(tév)ismeretterjesztés?

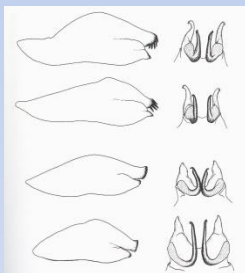
- Slamka (2004) – **A** = nyílt területek (sztyep, erdősztyep, kőbányák, mezsgyék) száraz és meleg helyein; t: *Astragalus glycyphyllus*, *Coronilla varia*. **I** = ua., + fenyérek, ligetes erdeifenyvesek), t: Fabaceae (*Anthyllis*, *Medicago*, *Melilotus*, *Lotus*, *Sarothamnus*, *Trifolium*).
 - Nekrutenko & Tsikolovets (2005) – **A** = hegyvidéket leszámítva mindenütt, t: *Astragalus glycyphyllus*, *Coronilla*, *Melilotus*, *Onobrychis*, *Trifolium*. **I** = Ukrajna északi felében, ligetes területek, lápok, sztyeppék, t: *Genista*, *Lotus*, *Medicago*, *Melilotus*, *Onobrychis*, *Trifolium*.
 - Rákosy (2011) – **A** = mezoxerofil élőhelyeken, inkább meszes talajon t: *Astragalus*, *Coronilla*, *Lotus*, *Medicago*, *Melilotus*, *Trifolium*. **I** = mezofil, inkább savanyú talajon; t: *Astragalus onobrychis*, *Cytisus albus*, *Coronilla*, *Genista tinctoria*, *Lotus*, *Melilotus*, *Trifolium*.
- Jó példa: Ebert & Rennwald (1991) – **A** = Száraz rétek, töltések, gátak, mezsgyék, erdő- és bozótos szegélyek, t: *Astragalus glycyphyllos*, *Coronilla varia*. **I** = felhagyott homok- és kavicsbányák, seprőzanótosok, t: *Sarothamnus scoparius*.

Nagy bizonytalanság

Szín és rajzlati bélyegek:

- (a) szárnyak színe,
- (b) (b) szárnyak rajzolata,
- (c) rojtok színe,

Anatómiai bélyegek: lábak, ivarszervi jellemzők – terepen körülményes



Életviteli jellemzők:

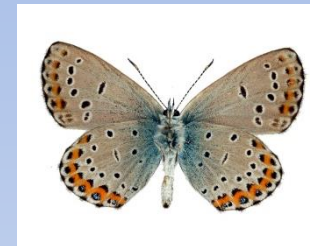
- (a) élőhely,
- (b) hernyó tápnövény,
- (c) a lepkék repülési ideje



Felszín sötét, széles fekete szegély, rajzolat markánsabb, a hátulsó szárny boglárjai feltűnően nagyok, sötétebb rojtozat



Felszín világosabb, keskeny fekete szegély, rajzolat finomabb, a hátulsó szárny boglárjai nagyok de nem „annyira”, fehér rojtozat



Felszín valamivel világosabb, különösen széles fekete szegély, rajzolat finomabb, hátulsó szárny világosabb (ezüstös tő) boglárjai kisebbek



Felszín ibolyásabb,, keskeny fekete szegély, rajzolat markáns kevés vagy nincs boglár, fehér rojtozat





JELENLÉGI HELYZET

Lépünk tovább

Jelenlegi helyzet

- Nem ismert a pontos elterjedés;
- Nem ismert az élőhely preferencia;
- Nem ismert a hernyó tápnövénye;
- Nem ismert a faj életmódja (repülési idő, hangyagazda);
- Kit vagy mit védünk? Miért? Azért mert nem ismerjük?

Javaslatok

- Az ismert adatok összesítése, publikálása
- Az adatok alapján a lehetséges élőhely preferenciák meghatározása
- A hernyó tápnövényének feltérképezése
- A faj életmódjának feltárása

Köszönet: Katona Gergelynek

**NEKTEK PEDIG KÜLÖN
KÖSZÖNÖM A FIGYELMET!**